

Hygienekonzept für Heimspiele des SV Tumlingen-Hörschweiler



Stand: 25.08.2020

Organisatorische Maßnahmen




- Alle Regelungen unterliegen den lokal gültigen Verordnungen und Vorgaben
- Das Hygienekonzept ist anhand der vorliegenden Rahmenbedingungen des Vereins und der Sportstätte angepasst und liegt der Gemeinde Waldachtal vor.
- Alle Trainer/-innen und verantwortliche Vereinsmitarbeiter/-innen haben das Hygienekonzept erhalten und wurden auf dessen Einhaltung ausdrücklich hingewiesen
- Gastvereinen wird vor Beginn der Saison dieses Hygienekonzept zur Verfügung gestellt
- **Personen, die nicht zur Einhaltung dieser Regeln bereit sind, wird im Rahmen des Hausrechts der Zutritt verwehrt bzw. sie werden der Sportstätte verwiesen**

- **Ansprechpartner SVTH:** Marco Schmelzle / info@sv-tumlingen-hoerschweiler.de
Handy: 0171 72 89913

Allgemeine Hygienemaßnahmen

- Individuelle Anreise empfohlen -> Verzicht auf Fahrgemeinschaften
- Auf unserem Sportgelände gilt der Mindestabstand von 1,5 Meter
- Keine körperlichen Begrüßungsrituale (z.B. Händedruck)
- Der Gastverein muss sein eigenes Equipment mitbringen
 - > Bälle etc. werden durch den SVTH nicht zur Verfügung gestellt!!!
- Händewaschen / Handdesinfektion
 - > wird durch den SVTH am Kabinen- Gastraumeingang zur Verfügung gestellt!!!
- Nennung des Hygienebeauftragten des Gastvereins gegenüber des SVTH
- Den anwesenden Ordnungskräften ist ausnahmslos Folge zu leisten
- Die Eingabe des Spielberichtes muss über eigene Mobilgeräte erfolgen
- Bei Krankheitssymptomen (Husten, Schnupfen, Fieber) darf nicht am Trainings- und Spielbetrieb teilgenommen werden - es ist ein Arzt zu kontaktieren!



-  Registrierung Zuschauer
-  Essen- und Getränkeausgabe
-  Zoneneinteilung (1/2/3)

Aufgrund der aktuellen Lage bleibt unser Gastraum bis auf weiteres geschlossen. Der Verkauf von Speisen findet nach wie vor an unserer Wursthütte statt. Den Verkauf von Getränken haben wir in unsere Garage unterhalb des Sportheims verlagert.

ACHTUNG: In der Warteschlange ist auf den Mindestabstand von 1,5 Metern zu achten!

ZONE 1 – Spielfeld (Spieler, Offizielle, Schiedsrichter)

- Auf dem Spielfeld befinden sich nur die für den Spielbetrieb notwendigen Personengruppen (Spieler, Schiedsrichter, Trainer, Mannschaftenverantwortliche)
- Eigene personalisierte Getränkeflaschen werden vorausgesetzt
-> vom SVTH werden vorübergehend keine Getränke zur Verfügung gestellt!!!
- Das Spielfeld wird an festgelegten fixen Punkten verlassen
-> Treppenaufgang Steinmauer!!!
- Auf Abklatschen, gemeinsames Jubeln, etc. ist zu verzichten
- In der Halbzeit verbleiben alle Spieler im Freien
- Auf der Auswechselbank und Coaching-Zone muss kein MNS verwendet werden
-> der Abstand von 1,5 Meter muss jedoch eingehalten werden!

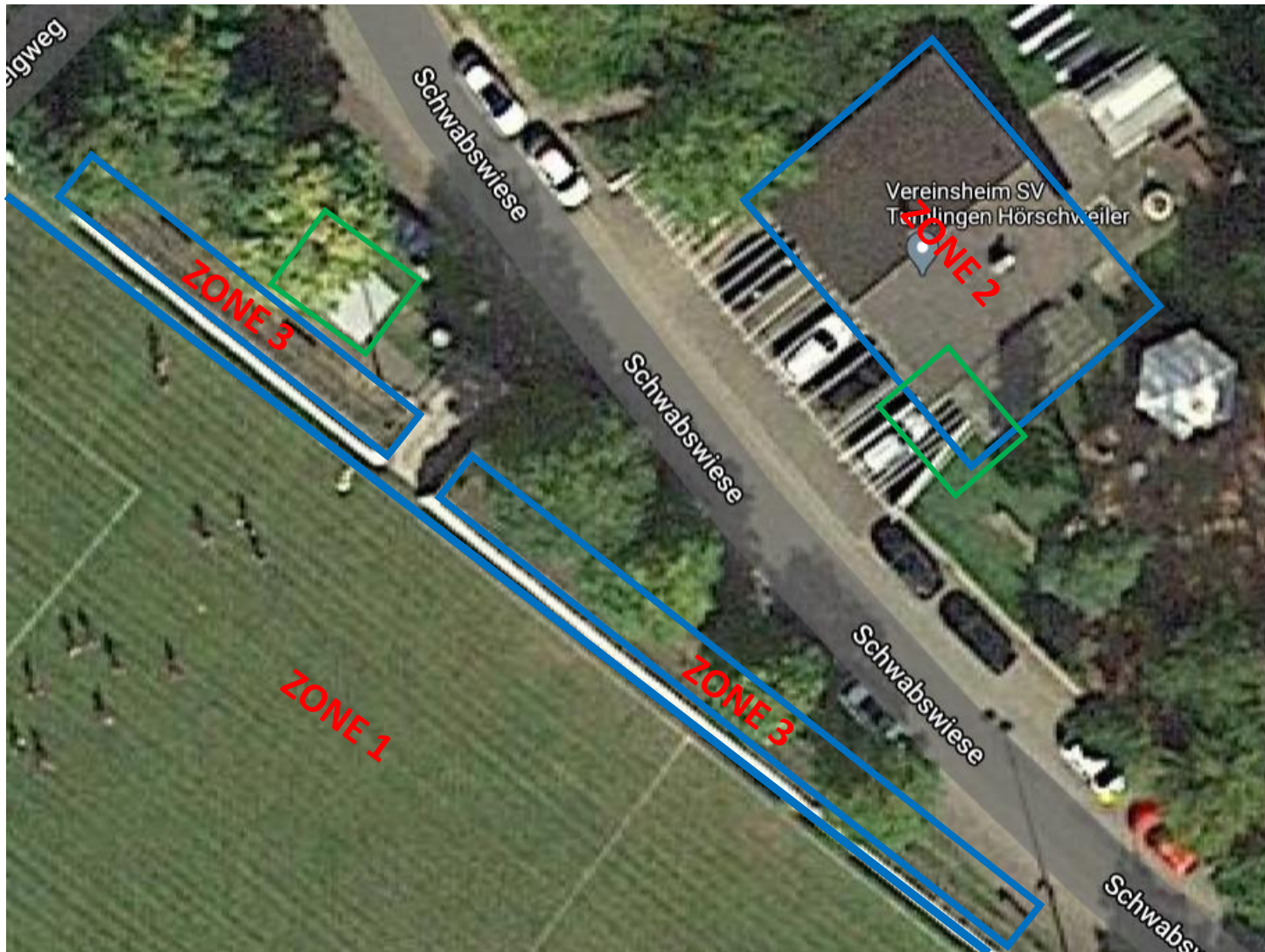
ZONE 2 – Umkleibereich (Spieler, Offizielle, Schiedsrichter)

- Wir empfehlen dringend das Tragen eines Mund- und Nasenschutzes (MNS) im Innenbereich des Sportheims
- Für die Dauer Ihres Aufenthaltes stellt der SVTH seinen Kabinenbereich (Heim + Gast) komplett der Gästemannschaft zur Verfügung
 - > bitte unterrichten Sie Ihre Mannschaft, gleich nach Beendigung des Spiels die Duschen aufzusuchen!
- Mannschaftsbesprechungen sollten im freien abgehalten werden!!!
- Es sollten sich maximal 8 Spieler gleichzeitig pro Kabine aufhalten
- Es sollten sich maximal 6 Spieler gleichzeitig in der Dusche aufhalten
- Es wird empfohlen sich in mehreren Etappen umzuziehen
- Die Lüftungsanlage ist während des Aufenthaltes in den Kabinen einzuschalten
- Es wird allerdings empfohlen, wenn möglich zu Hause zu duschen
- Nach verlassen der Kabine müssen die Fenster und Türen geöffnet werden!

- Die Kabinen werden nach der Benutzung ausreichend gereinigt
- Die Duschen werden nach der Benutzung gereinigt

ZONE 3 – Zuschauerbereich (Besucher)

- **Möglichkeiten zum Händewaschen und/oder Handdesinfektion sind vorhanden**
- **Strikte Kontrolle und Einhaltung der zulässigen Zuschauerzahlen -> Stand August 2020 = 500 Zuschauer**
- **Erfassung der Kontaktdaten der Besucher durch Einzelblatt pro Zuschauer**
-> aus Datenschutzgründen erfolgt der Einwurf in eine geschlossene Box!!!
- **Im Innenbereich (z.B. Toiletten) wird empfohlen einen MNS zu tragen**
- **Unsere Gaststätte bleibt bis auf weiteres geschlossen**
- **Essens- und Getränkeverkauf an den dafür ausgezeichneten Stellen**
- **Zuschauer bestätigen schriftlich, dass Sie keine Corona-Symptome aufweisen und in den letzten 14 Tagen keinen Kontakt zu nachweislich infizierten Personen gehabt haben**
- **Die Zuschauer sind für das Einhalten des Mindestabstand von 1,5 Meter selbst verantwortlich!**



Essen- und Getränkeausgabe

Aufgrund der aktuellen Lage bleibt unser Gastraum bis auf weiteres geschlossen. Der Verkauf von Speisen findet nach wie vor an unserer Wursthütte statt. Den Verkauf von Getränken haben wir in unsere Garage unterhalb des Sportheims verlagert.

ACHTUNG: In der Warteschlange ist auf den Mindestabstand von 1,5 Metern zu achten!

Erfassungsbogen für Zuschauer und Besucher

Um eine mögliche Kontaktpersonennachverfolgung zu gewährleisten ist es zwingend notwendig von allen Besuchern die folgenden Kontaktdaten zu erfassen:

- Vor- Nachname
- Telefonnummer ggf. Mailadresse
- Adresse
- Datum des Besuchs

Die Daten werden für den Zeitraum von 30 Tagen aufbewahrt und danach entsprechend vernichtet.

Vorgehensweise bei COVID-19-Verdachtsfällen

- Eine Teilnahme am Trainings- und Spielbetrieb ist für alle Beteiligten nur möglich bei symptomfreiem Gesundheitszustand
- Personen mit verdächtigen Symptomen müssen die Sportstätte umgehend verlassen bzw. dürfen diese erst gar nicht betreten. (z.B. Fieber, Husten, Atemnot, Erkältungssymptome)
- Die gleiche Empfehlung gilt, wenn Symptome bei anderen Personen im eigenen Haushalt vorliegen

Vorgehensweise bei bestätigten COVID-19-Fälle

- Kontaktaufnahme mit dem zuständigen Gesundheitsamt (Freudenstadt) Tel.: 07441 920 4101
- Kontaktpersonennachverfolgung im Vereinsumfeld unterstützen
- wfv über Infektion informieren (Online-Meldeformular)
<https://forms.office.com/Pages/ResponsePage.aspx?id=KbX6gNqRkUmlW7gZX5pb-n2JnUElrZZHmuWavY6kLTFUNFJJMUNOTkoyU1JaSzg2Qk1NUEZTTzMxUy4u>
- Staffelleiter über Infektion informieren

Haftungshinweis

Bei Wiederaufnahme des Trainings- und Spielbetriebs ist grundsätzlich der Verein dafür verantwortlich, die geltenden Sicherheits- und Hygienebestimmungen einzuhalten und den Trainings- und Spielbetrieb entsprechend der jeweils geltenden Verfügungslage zu organisieren. Eine generelle Haftung für eine Ansteckung mit dem Corona-Virus im Rahmen des Trainings- und Spielbetriebs für den Verein wird in diesem Zusammenhang jedoch nicht geltend gemacht. Dem SV Tumlingen-Hörschweiler ist grundsätzlich bewusst, dass auch bei Einhaltung größtmöglicher Sicherheit – und Hygienestandards eine Ansteckung nicht immer vermieden werden kann. Der Verein haftet nicht für das allgemeine Lebensrisiko der am Training und Spiel beteiligten Personen. Eine Haftung kann nur in Betracht gezogen werden, wenn dem Verein ein vorsätzliches oder fahrlässiges Fehlverhalten nachgewiesen werden kann. Die Beweislast für ein solches Fehlverhalten und einen darauf basierenden Schaden trägt grundsätzlich derjenige, der den Verein in Anspruch nehmen möchte.

Rechtliches

Die vorherigen Bestimmungen sind nach bestem Wissen und Gewissen erstellt worden. Eine Haftung bzw. Gewähr für die Richtigkeit der Angaben kann in diesem Zusammenhang nicht übernommen werden.